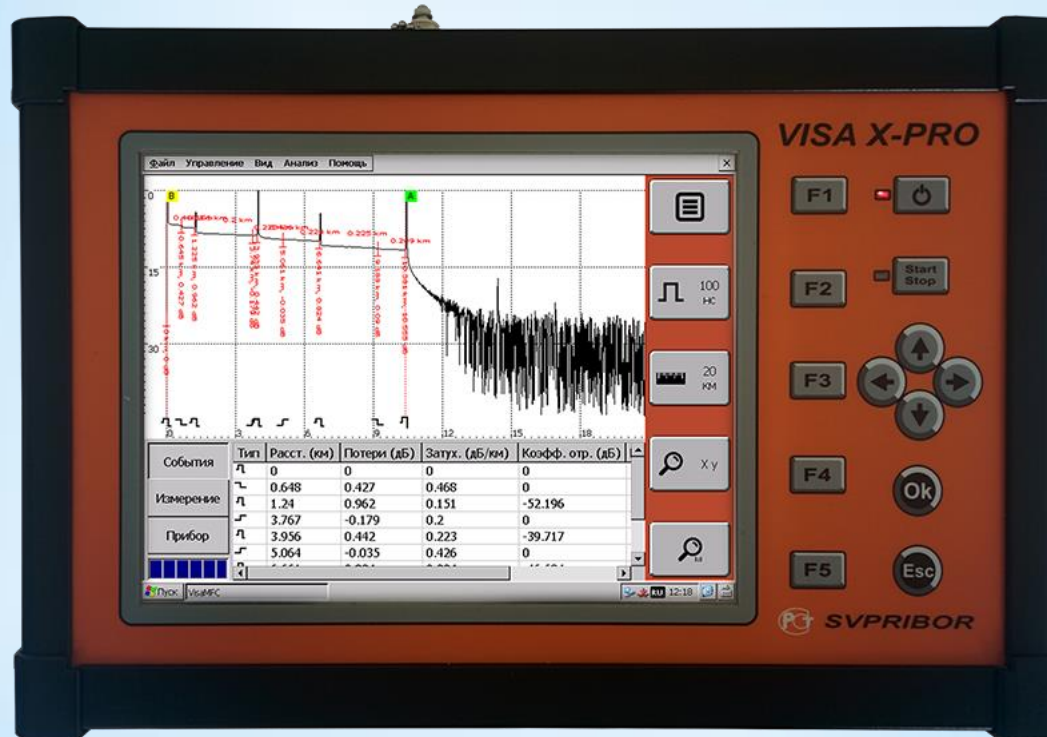


# VISA X-PRO



**оптический рефлектометр со сменными модулями  
на мощной измерительной платформе**

# Операционная система Windows CE

СВЯЗЬПРИБОР

- Real Time операционная система с поддержкой сенсорного ввода
- Привычный для большинства пользователей графический интерфейс
- Быстрое обновление ПО и микропрограммы модулей
- USB HOST: интегрированная поддержка PnP устройств (клавиатура, мышь, flash накопитель)



*На заметку разработчикам!*

Возможность предоставления SDK (software development kit) для создания своего собственного ПО

# Лицевая панель прибора

СВЯЗЬПРИБОР

Цветной дисплей с сенсорным экраном 800 × 600

Верхняя панель со сменным модулем

Включение – выключение прибора

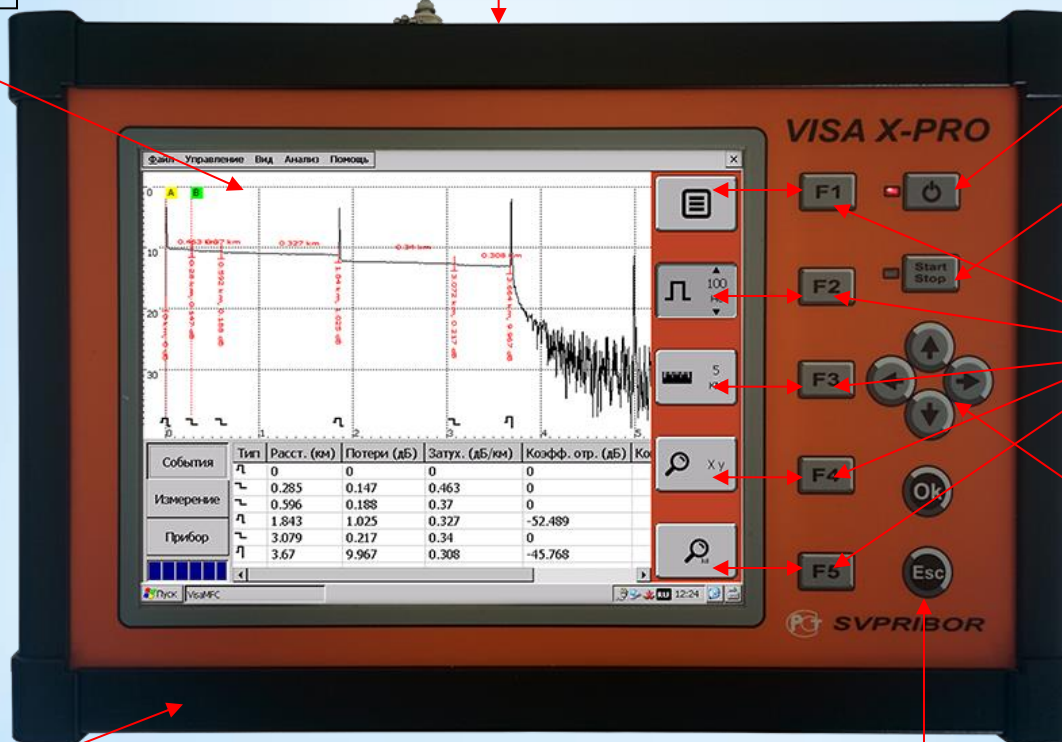
Запуск/Остановка измерения

Функциональные клавиши дублируются кнопками на сенсорном экране

Кнопки навигации

Кнопка отмены или возврата

Корпус



# Сменный модуль

СВЯЗЬПРИБОР

Возможность расширения функционала прибора



Сменные оптические модули	M0+	M0	M1
1310 / 1550 нм, динамический диапазон, дБ	39 / 37	37 / 35	34 / 32
1625 нм, динамический диапазон, дБ	-	39	35

# Верхняя панель прибора

СВЯЗЬПРИБОР



**!**  
Количество и расположение разъемов на передней панели может отличаться в зависимости от типа модуля и наличия дополнительных опций прибора

# Параметры измерения

СВЯЗЬПРИБОР

Быстрый доступ и редактирование  
всех необходимым параметров

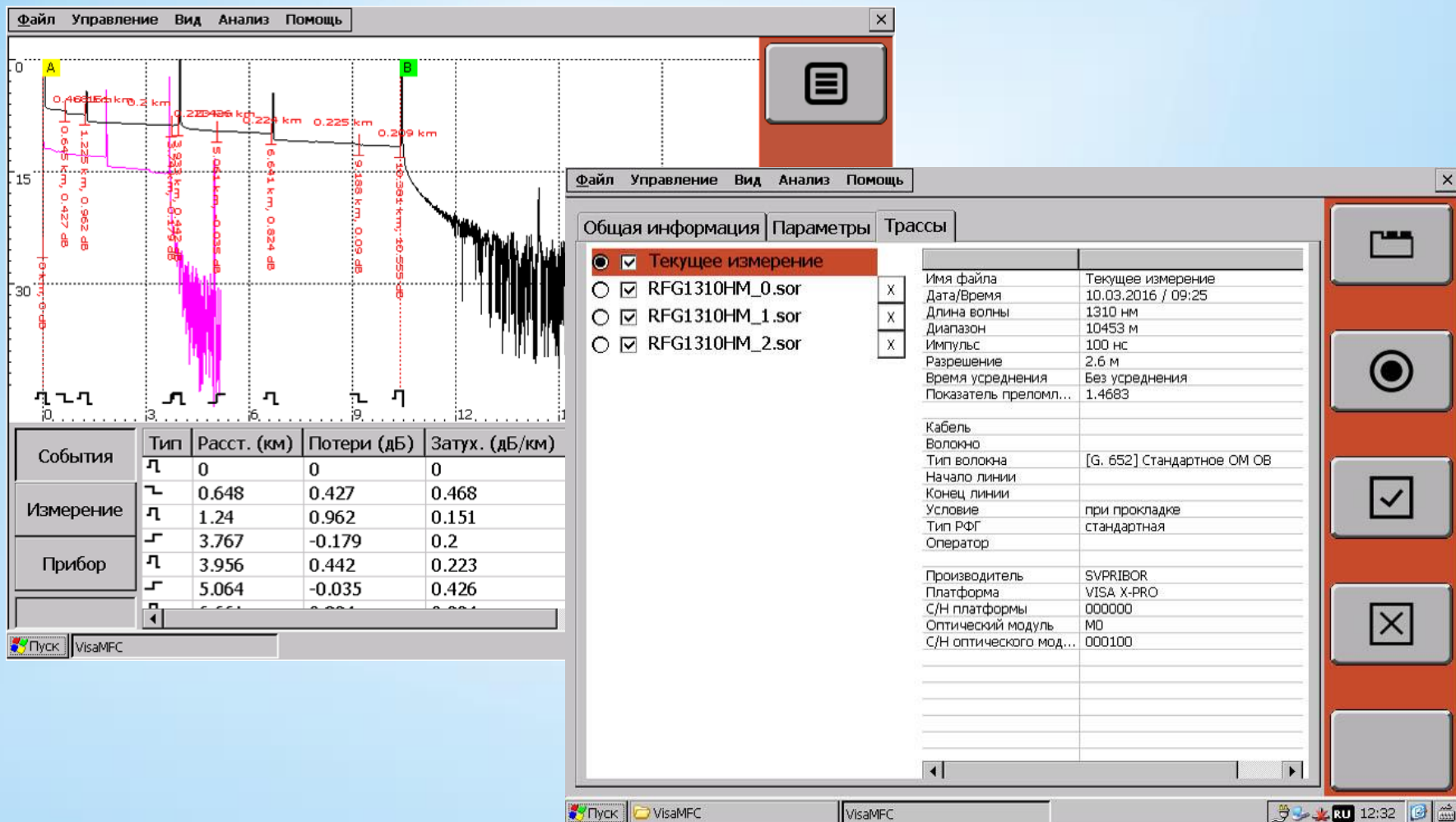




# Сравнение рефлектограмм

СВЯЗЬПРИБОР

Быстрое сравнение нескольких рефлектограмм, включая текущее измерение, с наглядным представлением на экране.



# Автосохранение рефлектограмм

СВЯЗЬПРИБОР

Файл Управление Вид Анализ Помощь

Общая информация | Параметры | Трассы

Дата/Время: 10.03.2016 / 09:25

Кабель: \_\_\_\_\_

Волокно: \_\_\_\_\_

Тип волокна: [G. 652] Стандартное OM 0B

Начало линии: \_\_\_\_\_

Конец линии: \_\_\_\_\_

Условие: при прокладке

Тип рефлектограммы: стандартная

Оператор: \_\_\_\_\_

Комментарий: \_\_\_\_\_

Шаблон имени файла

Длина волны     Диапазон     Импульс

Разрешение     Время усреднения     Дата/время

Заголовок: RFG

Полное имя файла: RFG1310NM10KM100HC

Папка по умолчанию: /SDMemory/OTDR

Быстрое и удобное изменение шаблона файла.



# Технические характеристики

СВЯЗЬПРИБОР

- Цветной дисплей с сенсорным экраном 800×600
- Дублированное управление (сенсор-кнопки)
- Выбор разрешения при измерениях
- Сменные измерительные модули
- Продолжительное время работы
- Прочный алюминиевый корпус

## Сменный модуль 1310 /1550

Государственный реестр средств измерений № 52299-12

Тип волокна / Тип оптического разъема	OM / FC		
Длина волны, нм	1310±20 и 1550±20		
Оптический модуль	M0 +	M0	M1
Динамический диапазон, дБ	39 / 37	37 / 35	34 / 32
Мертвая зона по затуханию, м	5	5	6
Мертвая зона по событиям, м	1,5	1,5	2
Длительность импульса, нс	4÷20 000		
Диапазоны расстояний, км	1.5; 3; 5; 10; 20; 40; 80; 160;		
Количество точек	до 98 000		