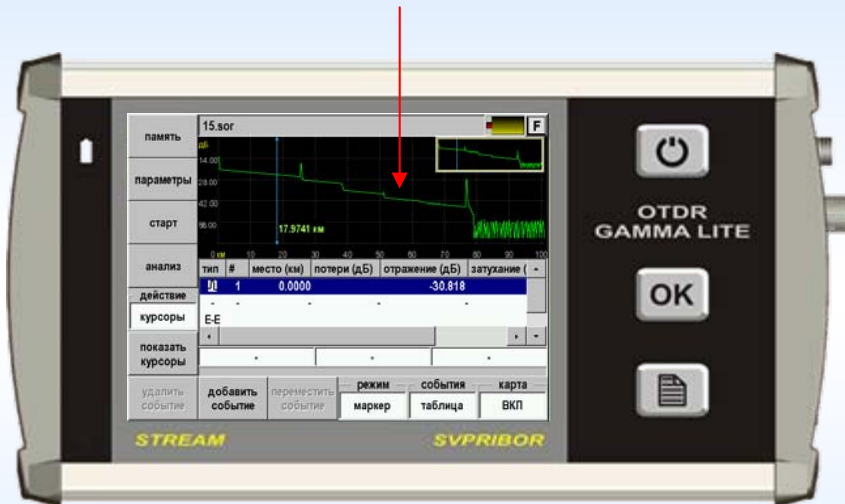


Оптический рефлектометр ГАММА ЛАЙТ

Функция
Смарт Маркер

Смарт Маркер

Подобная рефлектограмма анализируется в среднем темпе за 1 мин



Функция «Смарт Маркер» позволяет делать мгновенный и точный анализ события при просмотре рефлектограммы.

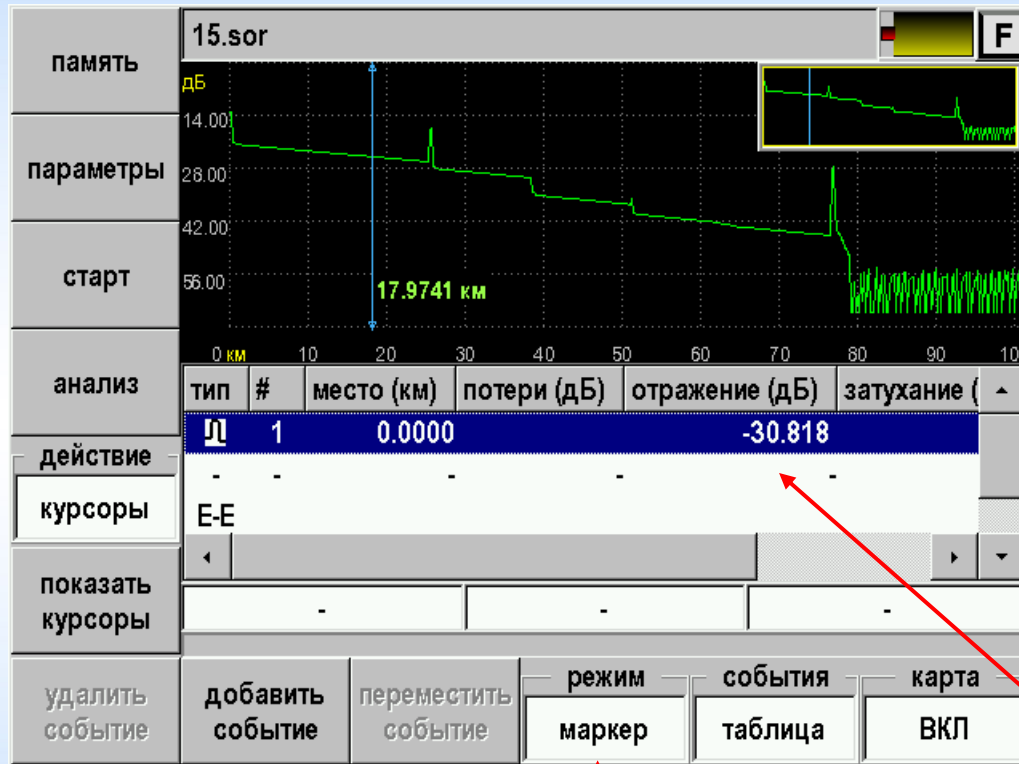
Надо просто показать нужное событие. Прибор его проанализирует и добавит в таблицу событий.

Как работает Смарт Маркер?

Оптический рефлектометр
ГАММА ЛАЙТ



Смарт Маркер - старт



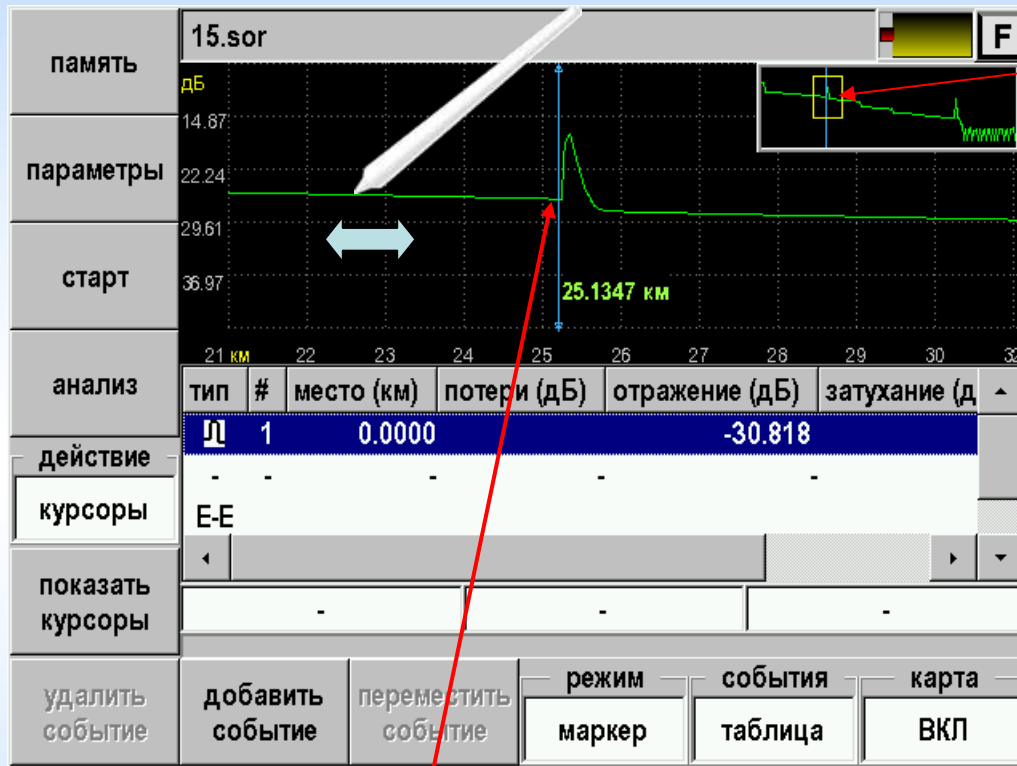
Прибор провел измерения и вывел на экран рефлектограмму.

Для подробного просмотра рефлектограммы нужно установить масштаб, обеспечивающий необходимую точность поиска событий и выбрать режим «Маркер»

Режим «Маркер»

Пока в таблице нет событий кроме первого: прибор автоматически занес в таблицу отражение от коннектора

Смарт Маркер - просмотр



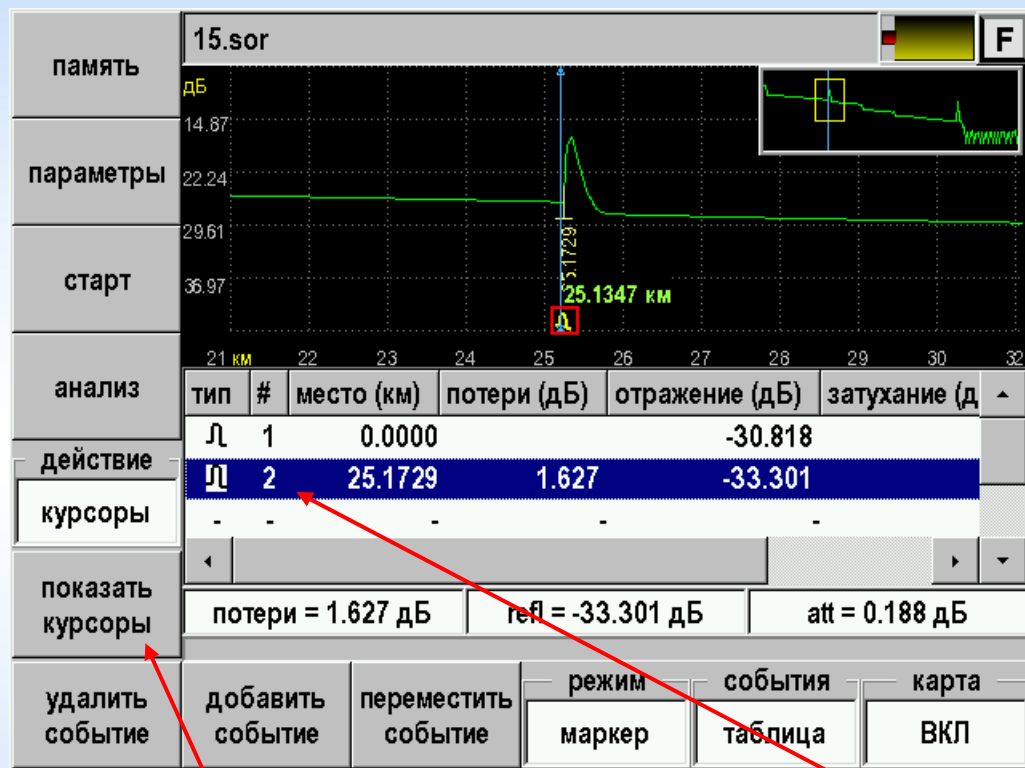
В окне показана вся рефлектограмма и на ней участок, который в данный момент исследуется на экране

Скроллинг рефлекторграммы: измеритель двигает стилусом рефлекторграмму справа налево и просматривает ее.

Обнаружив событие, которое необходимо проанализировать, измеритель устанавливает Смарт Маркер в его начало и нажимает кнопку ОК.

Обнаружено событие! Измеритель подвел курсор к началу события

Смарт Маркер – анализ события



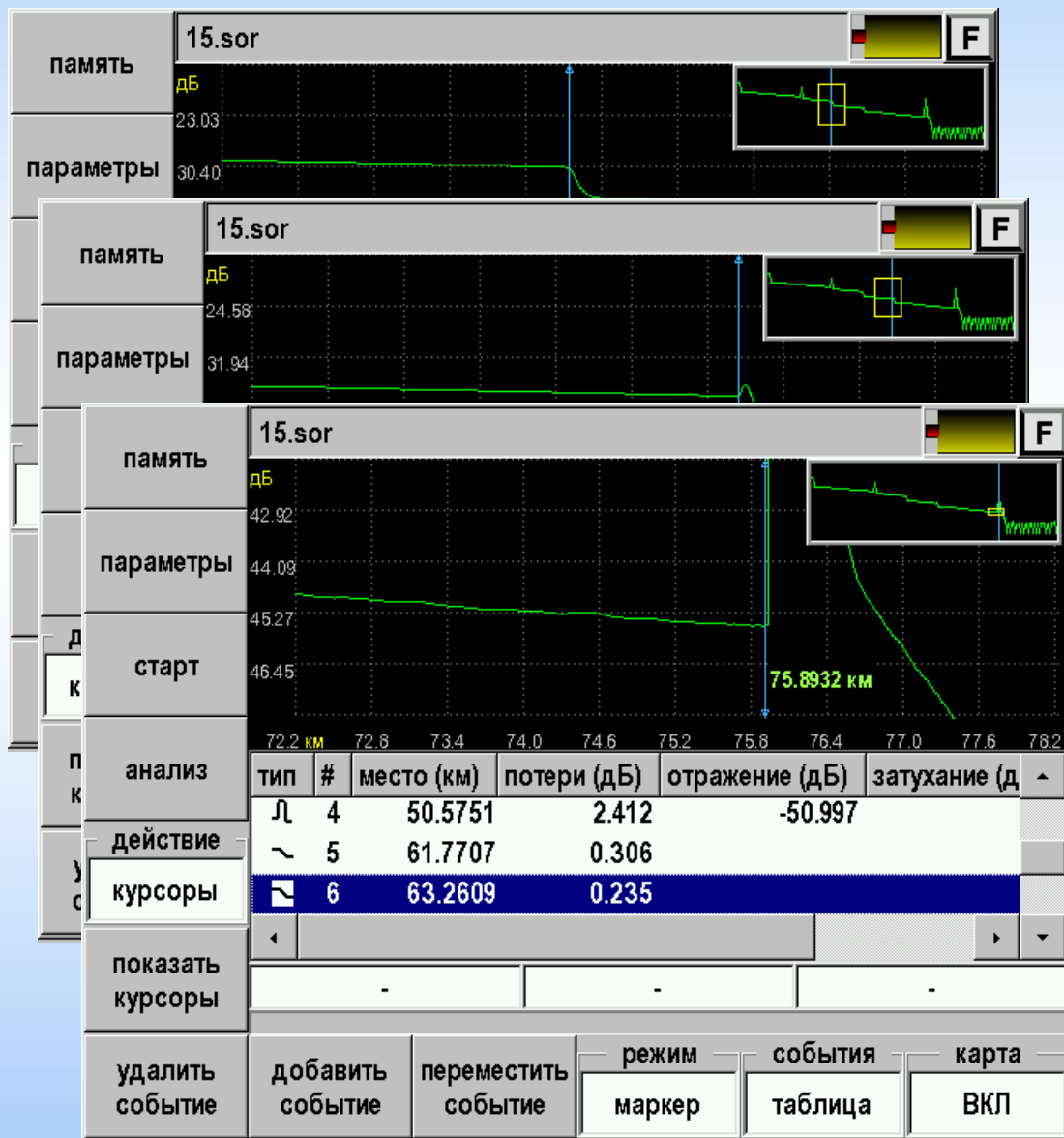
После нажатия кнопки ОК прибор автоматически расставил 5 курсоров вокруг события.

Методом 5 курсоров (LSA) произведен мгновенный корректный анализ события. Событие занесено в таблицу.

При желании можно посмотреть положение всех пяти курсоров и вручную откорректировать. Но обычно это не требуется. Алгоритм автоматической расстановки работает правильно даже в области сильных шумов!

В таблице появилось 2-е событие – отражение в месте некачественной сварки!

Смарт Маркер – анализ событий

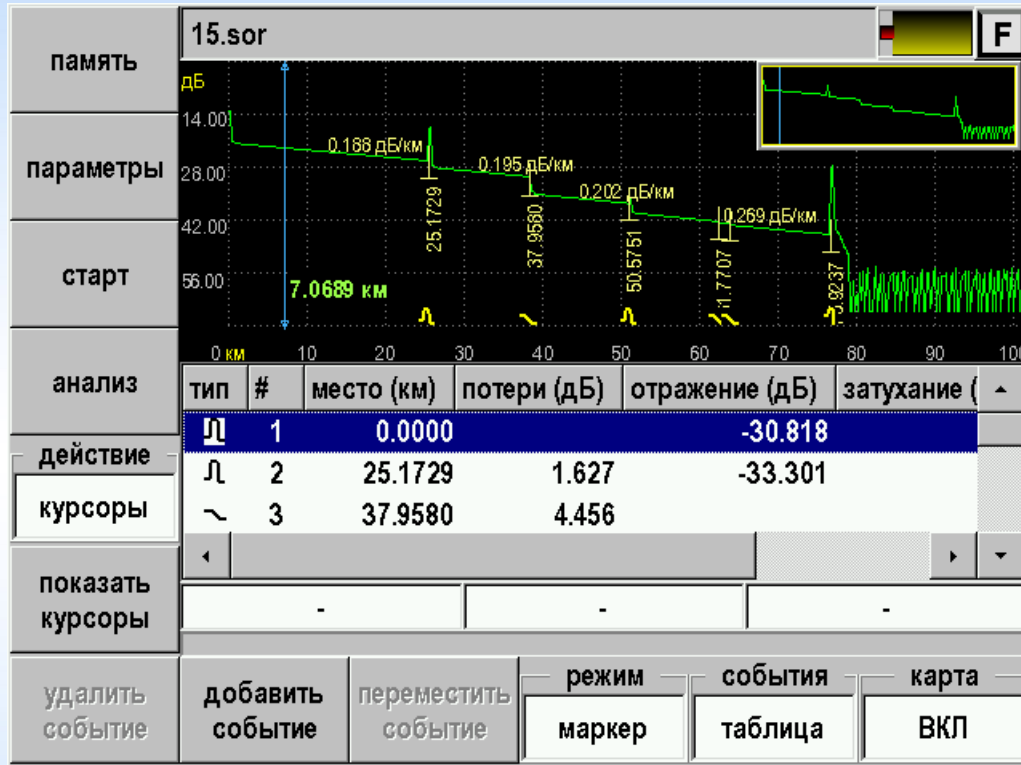


Так, шаг за шагом была просмотрена и проанализирована вся линия.

Результаты анализа занесены в таблицу. Графический анализ с таблицей событий выводится на экран.



Смарт Маркер – анализ готов



На экране показана рефлектограмма с обработанными событиями.

Все события занесены в таблицу, готовую для формирования отчета.

Время работы со Смарт Маркером заняло 1 мин.