

Представляем новую версию ПО прибора GammaLUX, в этой версии добавлен функционал:

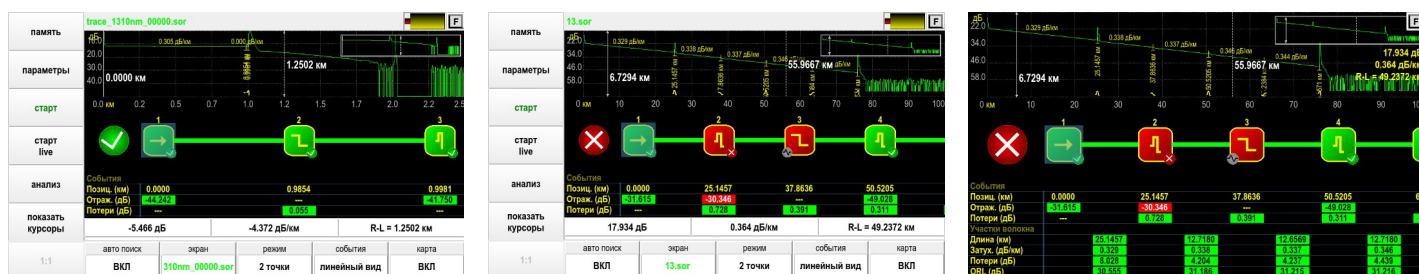
- Постобработка рефлектограмм *PASS/FAIL*
- *Линейный вид* отображения событий
- Автоматическое *определение макроизгибов*
- Создание *отчетов в формате PDF*

## PASS/FAIL и Линейный вид

В новой версии ПО мы добавили функцию постобработки проанализированных событий по системе *PASS/FAIL* и *Линейный вид* отображения событий.

Как это работает: после измерения рефлектограммы и анализа событий, значения, характеризующие каждое событие, сравниваются с пороговыми значениями, установленными в параметрах анализа. Если какой-либо порог превышен, то для этого события на рефлектограмме будет выставлен красный значок FAIL, если же значения не превышают пороги, то событие считается хорошим и обозначается зеленым значком PASS.

Далее события можно посмотреть на экране не в виде классической *Таблицы событий*, а в более наглядном *Линейном виде*



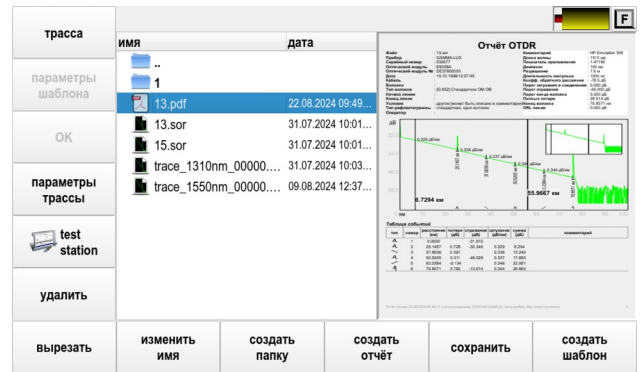
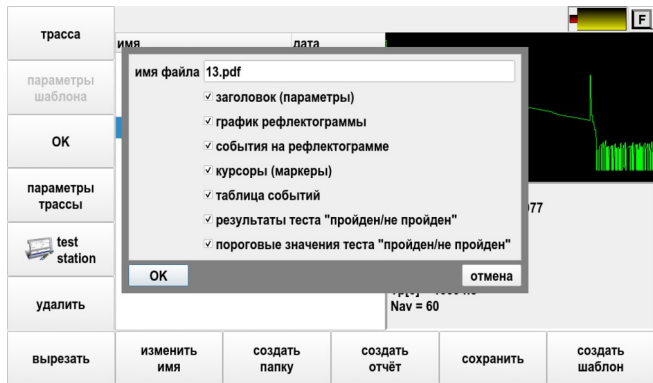
Настройка пороговых значений для теста *PASS/FAIL*, осуществляется в *Параметрах анализа*

## Автоматическое определение макроизгибов

*Макроизгиб* может быть определён для связанных рефлектограмм, измеренных на разных длинах волн. Сравниваются затухания на одном и том же событии на разных длинах волн. И если разница затуханий больше порога, установленного в параметрах анализа, то событие помечается как макроизгиб. Связанные рефлектограммы автоматически получаются при измерении на двух длинах волн (режим 1310+1550). Также рефлектограммы можно связать вручную в диалоге *Параметры трассы*

## Создание отчетов в формате PDF

По любой рефлектограмме, сохраненной в памяти прибора, можно создать отчет в формате PDF. Вид отчета, и список выводимой в него информации, можно легко настроить через соответствующий диалог



Также при выборе pdf-файла отчета в режиме *Память* содержимое файла отображается в окне предпросмотра.