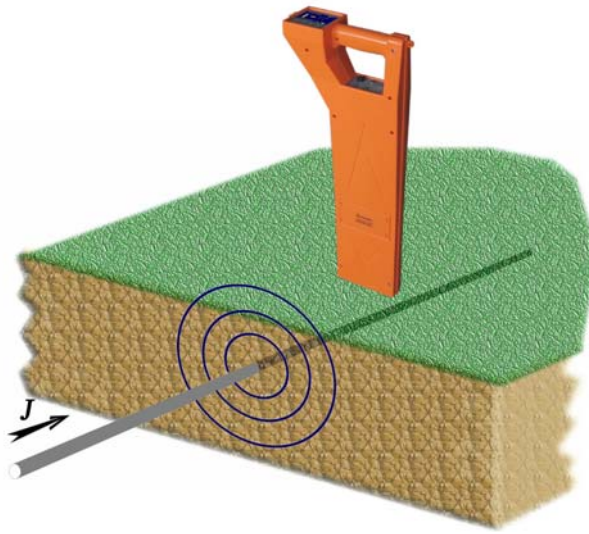


Обследование местности

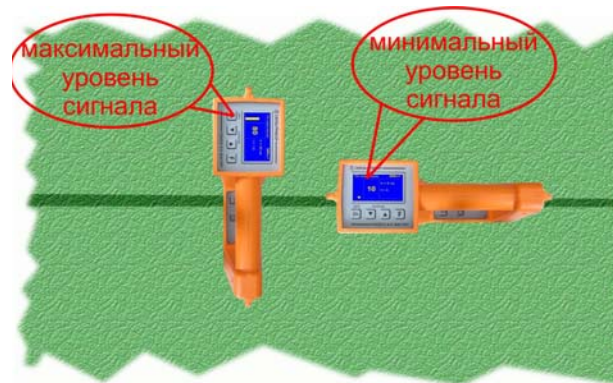
Обследование без применения генератора



В первую очередь местность исследуют в пассивном режиме (без генератора) в режиме «Спектр» или «50 Гц». Подземные коммуникации ищут и локализуют по максимуму сигнала трассоискателя. Сигнал максимален, когда прибор расположен точно над объектом и перпендикулярно направлению залегания трассы.

Для точного определения направления залегания трассы поверните приемник из положения максимального сигнала в положение минимального сигнала. В этом случае приемник будет расположен вдоль трассы и укажет ее направление.

Это правило работает как при пассивном поиске без применения генератора, так и при активном поиске с применением генератора.



Нагруженные силовые кабели излучают заметный сигнал в области промышленной частоты 50Гц. На спектре помимо сигнала 50Гц видны характерные нечетные гармоники (50-150-250... Гц).

Ненагруженные кабели и трубы переизлучают как промышленные частоты, так и частоты 9-16 кГц в широком спектре частот.

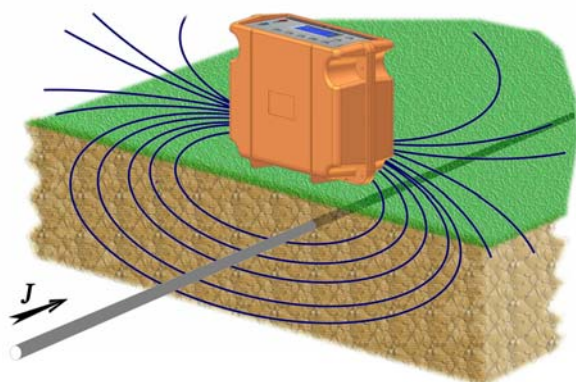
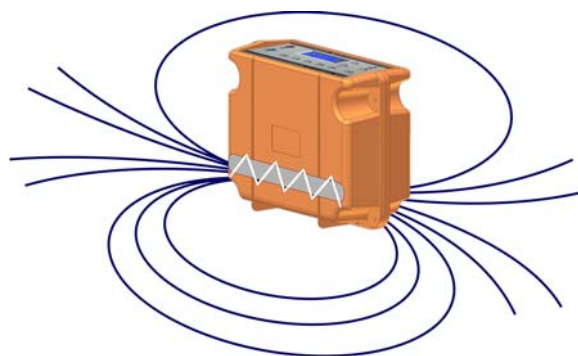
Отображение спектра сопровождается «живым» звуковым сигналом со спектром всего принимаемого диапазона. Это позволяет ориентироваться и по тембровой окраске сигнала.

Обследование с помощью встроенного индуктора



Генератор МК-510 оснащен встроенным аккумулятором и индуктором. Специальная сумка для переноса генератора и позволяет перемещать его в любую точку обследуемой территории.

Индуктор расположен в нижнем отсеке корпуса. Генератор следует ставить на землю в вертикальном положении, как показано на рисунке (не вынимая из сумки).

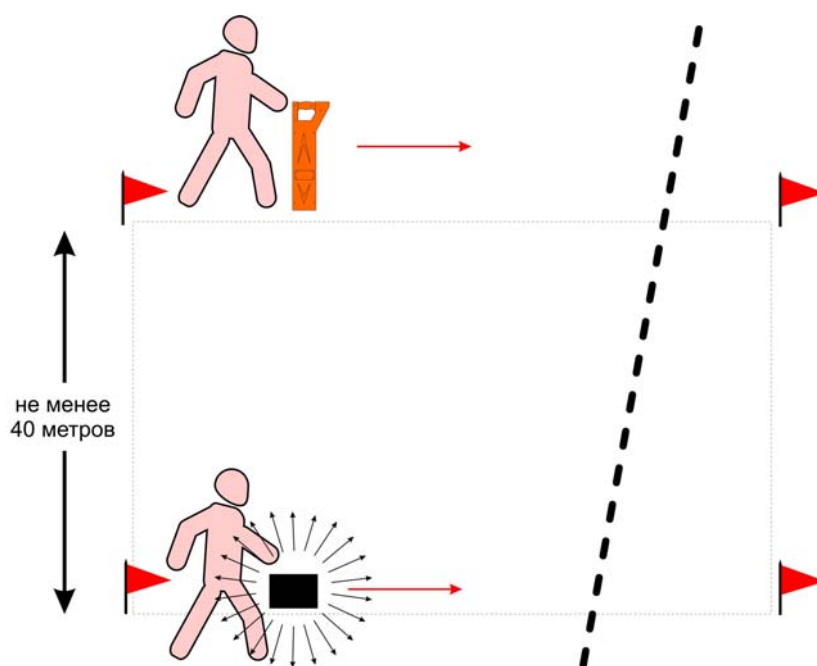
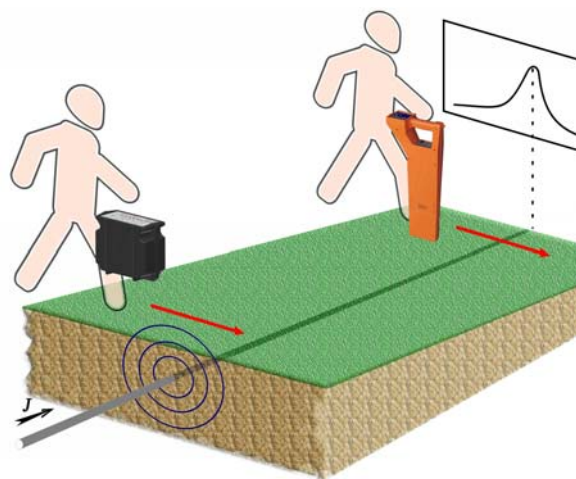


Установите генератор на земле перпендикулярно кабелю или трубе. Включите режим «26 250 Гц - Индуктор», «Пауза» и установите максимальную мощность. При этом встроенный индуктор излучает переменное магнитное поле, которое порождает ток в коммуникации (показано на рисунке). Поле, возбуждаемое током контролируется трассоискателем.

На приемнике установите частоту «26кГц» и включите режим «КАРТА КАБЕЛЯ +» и нажмите кнопку **F** для перехода в функцию «КОМПАС». Эта функция позволяет фиксировать сигналы с двух направлений, и поиск осуществляется более эффективно. Установите усиление на максимум. Расположите приемник на расстоянии не менее 40 м от генератора, чтобы сигнал излучения генератора был не слышен.



Начните обследование территории, одновременно перемещая приемник и генератор перпендикулярно возможному расположению коммуникаций, как показано на рисунке, например, вокруг здания.



При приближении приемника к трассе Вы услышите характерный сигнал генератора. Перемещением генератора и приемника вперед-назад добейтесь максимального сигнала. Определите направление трассы, описанным выше способом, и при необходимости, откорректируйте положение генератора и приемника перпендикулярно трассе.

Теперь, когда известно расположение подземной коммуникации, используя режим **«КАРТА КАБЕЛЯ +»**, **«КАРТА КАБЕЛЯ»** или **«КЛАССИЧЕСКИЙ»** проведите детальную трассировку коммуникации внутри исследуемой территории.

Проведите обследование территории по всем границам участка.

Обследование с помощью контактного подключения генератора

Этот вариант удобен, когда есть возможность подключиться к какому-либо кабелю, выходящему из здания. Генератор необходимо одним проводом подключить к жиле кабеля, а другим к заземлению. При этом возвратный ток течет к генератору через соседние заземленные коммуникации, выходящие из здания. Таким образом, трассоискатель по наведенному сигналу локализует все заземленные коммуникации, выходящие из здания.